



竹田工務店通信

弊社ホームページから、バックナンバー見られます! Vol.2307

裏面にもお得な情報載ってます!

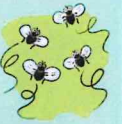
竹田工務店株式会社
TEL:078-923-5239

住所:明石市貴崎3丁目16番29号
Email:info@takeda-komuten.com

竹田工務店(株)は、お客様の暮らしがより快適になるお手伝いを精一杯させていただきます。通信を通じて、お客様の暮らしに、お得で役に立つ情報をお伝えしていこうと思っています。どうぞよろしくお願い致します。



見かけると嫌～な * _ * コバエ対策!!



コバエが気になる季節になってきました。コバエは・・・

- ・1匹のメスが1日に約80個以上もの卵を産む(>_<)
- ・産卵から約10日程という短いサイクルで羽化する(+o+)
- ・発生源を放置しておくと、すぐに大量発生する!!! >*0*<



コバエは水まわりを好むので、台所や浴室、トイレの掃除を念入りにしましょう! 生ゴミは、すぐに袋に入れて密封や冷凍しましょう!

!コバエ対策 水まわりを清潔にするおすすめグッズ!



スプレータイプで
こすらず綺麗に!



入れておくだけでぬめりの
予防! 24時間除菌できる

お風呂の排水口
用もあります

使い始めに
わさびの匂いが
するそうです



～純銅製のゴミ受け～

銅は表面に半永久的な抗菌作用を持つ金属なので
設置するだけでぬめり激減! 環境にも良いです!



デメリット:酸化皮膜という現象で、黒や青緑に変色し、見た目が汚く見えるようです。



生ゴミ用ゴミ箱にゴミを投入する際は、できるだけ素早く開閉&投入し、このスプレーをワンプッシュしておくと、次開けるときまで、見事に撃退してくれています!

愛用中です♪

簡単! 自作できる コバエ取り トラップ

用意する物

- ・液体を入れる容器 (ペットボトルなど)
- ・めんつゆ
- ・水
- ・台所用洗剤

1. 容器の3分の1くらいの高さまで水を入れます。
2. 水の半分の量、めんつゆを入れてかき混ぜます。
3. 台所用洗剤を2、3滴落とします。

1週間を目安に捨てましょう。新聞紙に液体を浸み込ませて容器ごとビニール袋に入れてゴミに出しましょう。排水管に流すと、再発生することがあります(>_<)

コバエがめんつゆのアルコールに寄って捕獲できます!



愛知工科大学 HP より



ホーム
ページは

ブログ工務店の近況報告、
お得な情報発信しています!
ミッチーもツイッターしてます

竹田工務店 明石 検索

お家のことなら 竹田工務店(株)にお気軽にご相談下さい。

竹田
工務店(株)
ホームページ



LINE から
お問合せも
できます!

