

1 森林

日本の国土の3分の2は森林です。昔から山の木を育て、資源として利用してきました。



伐採した木は決められた長さの丸太にします(玉切り)。



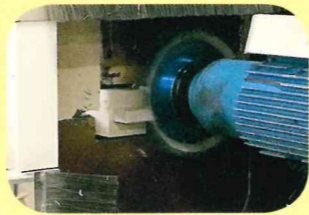
2 製材

丸太から柱や梁、板などを切り出します。

乾燥
木が縮んで変形することを防ぐために乾燥します。

3 加工

骨組みに使うための木を加工します。機械を使うことが多いですが、手で加工する方法もあります。



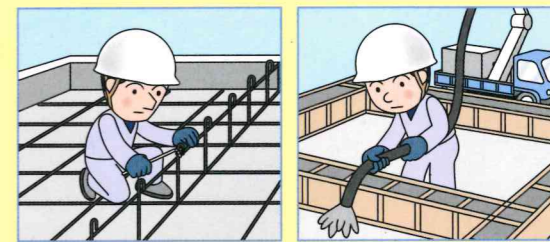
家づくりの計画 (設計・工事の相談)

間取りや内装、外装、設備(キッチン、浴室、便器など)、工事に必要なお金の相談をします。



4 基礎工事

家を支える基礎をつくります。

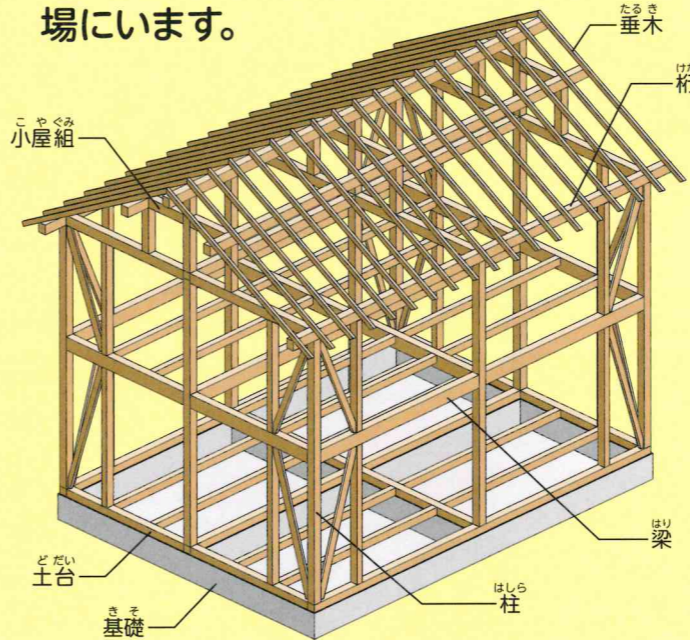


鉄筋工事

コンクリート打設工事

5 木工事

基礎ができれば大工さんの出番です。家づくりの工事中、いちばん長く現場にいます。



たかた 建て方

家の骨組みをつくります。

土台の上に柱を立てながら、梁(床や屋根などの重さを支え、柱に伝える材料)で柱同士をつなぎます。その後、小屋組、垂木などを組んでいきます。



土台据え付け



たかた 建て方

がいぶこうじ 外部工事

まず、工事中に雨や風が室内に入らないように、窓やドアを取り付け、外壁の下地をつくります。



しょうとう 上棟

ないぶこうじ 内部工事

壁や天井の下地を組みます。また、室内を快適に保つため、断熱材を床や壁、天井に入れます。



内部工事

大工さんがつくった下地を使っていろいろな職人さんが作業をします。



屋根工事

外壁工事

左官工事

防水工事

内装(クロスなど)工事



建具工事

電気工事

配管工事

住宅設備工事

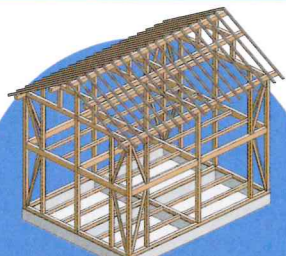
がいこう 外構工事

の家づくり

家づくりはたくさんの方がかわる共同作業です。家を建てたい人(建築主)、家の間取りや構造を考える人(設計者)、工事の計画を立て、材料を手配する人(監督)、そして、工事を行う大工や左官、屋根、電気などの職人さん。みんなのチームワークで家づくりを進めます。

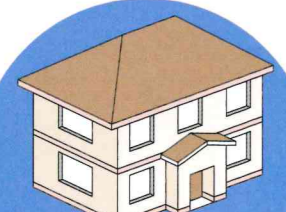
完成!!

骨組みの種類



木造軸組工法 (在来工法)

柱や梁で組み上げます。



ツーバイフォー工法 (枠組壁工法)

壁で建物が構成されています。

木の家は、和風や洋風など、表情が豊かです。一人ひとりに個性があるよう、それぞれに個性があります。



木造軸組工法



木質パネル工法



ログハウス工法



ないかん 内観



ツーバイフォー工法



木質ユニット工法



ないかん 内観